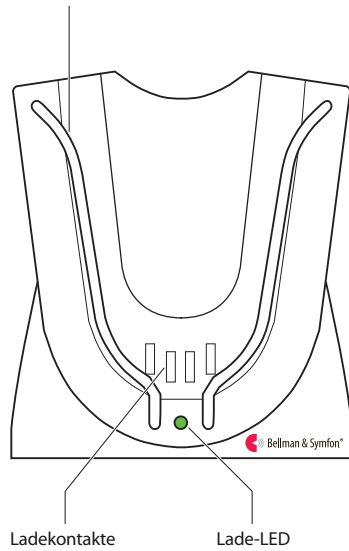


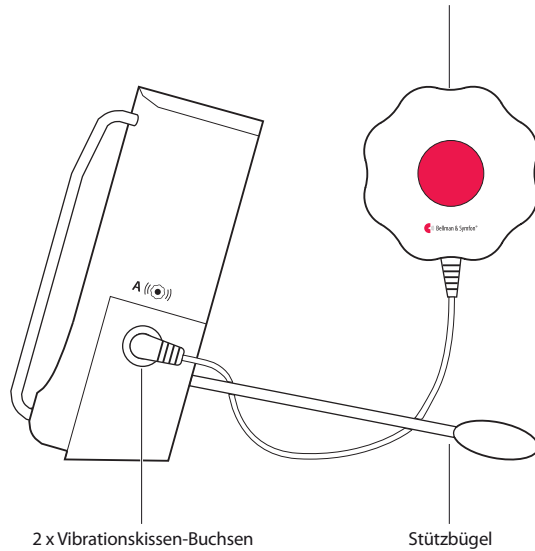
# Pager-Ladegerät

## Tasten und Steuerelemente

Ladegerät-Halterungen



BE1270 Vibrationskissen



## Lieferumfang

### Include:

- BE1260 Pager-Ladegerät mit vorinstallierten Ausfall-Akkus
- Externes Netzteil
- 1 x nachladbarer Akku (1,2 V; NiMH) für den Pager
- Stützbügel, Schrauben und Dübeln

### Lade-LED

- Grünes Leuchten: Der Pager lädt.
- Kein Leuchten: Der Pager ist vollständig geladen oder das Netzteil ist nicht an den Netzstrom angeschlossen.

### Strom und Akku

- Netzstrom: 8 VDC / 800 mA
  - Batteriestrom  
4 x nachladbare Akkus (1,2 V NiMH)
- Hinweis:** Die Ausfall-Akkus müssen in einem Service-Center ausgetauscht werden.

- Ladedauer des Pagers  
Normale Ladedauer: ca. 6 h  
Mit leeren Ausfall-Akkus: ca. 24 h

- Strom für Vibration: 2,0 bis 4,0 VDC

### Umgebung

- Nur für den Innengebrauch

### Abmessungen und Gewicht

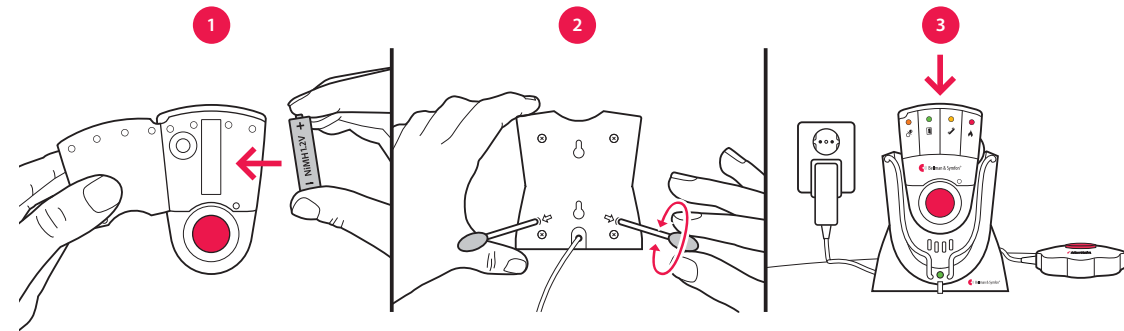
- Höhe: 78 mm, 3 Zoll
- Breite: 88 mm, 3,5 Zoll
- Tiefe: 43 mm, 1,7 Zoll
- Gewicht: 385 g, 16,3 oz (inkl. Batterien)

### Zubehör

- BE1270 Vibrationskissen  
Verbindet max. zwei Vibrationskissen
- BE9086 Kabel für externen Trigger  
Ausgang B verwenden

## Erste Schritte

- 1 Wichtig!** Ersetzen Sie die alte Alkaline-Batterie durch den beiliegenden nachladbaren Akku (1,2 V; NiMH).
- Bringen Sie die Stützbügel an der Rückseite des Ladegeräts an und stellen Sie es auf einer ebenen Fläche auf. Mit den beiliegenden Schrauben und Dübeln können Sie es auch an der Wand befestigen.
- Schließen Sie das Netzteil an einer Netzsteckdose an und legen Sie den Pager in das Ladegerät. Während des Ladens leuchtet die Lade-LED grün und erlischt, sobald der Pager vollständig geladen ist. Schließen Sie das Vibrationskissen an und schieben Sie es unter das Kissen oder die Matratze Ihres Bettes.



## Prüfen der Verbindung

**Hinweis:** Laden Sie die Ausfall-Akkus 24 Stunden lang, bevor Sie sie für ein Vibrationskissen verwenden.

- Um die Funkverbindung überprüfen zu können, benötigen Sie den Pager und einen Visit-Sender. Drücken Sie Prüftaste/n des Senders (siehe Prüfen der Funkverbindung des jeweiligen Senders).
- Wenn der Pager in das Ladegerät gelegt wird, leuchtet eine Visit-LED auf und das Vibrationskissen beginnt zu vibrieren. Wenn nichts passiert, siehe **Fehlersuche**.

## Fehlersuche

Die meisten Probleme lassen sich mit den nachstehenden Ratschlägen schnell beheben.

Problem	Lösung
Der Pager lädt nicht, wenn er in das Ladegerät gelegt wird.	<ul style="list-style-type: none"> <li>■ Überprüfen Sie, ob der Pager richtig im Ladegerät positioniert ist. Die Lade-LED leuchtet grün auf und zeigt damit an, dass der Pager geladen wird.</li> <li>■ Wenn die Lade-LED nicht grün aufleuchtet, sind evtl. die Ausfall-Akkus leer. Schließen Sie das Netzteil an eine Netzsteckdose und laden Sie die Ausfall-Akkus auf.</li> </ul>
Wenn der Pager aktiviert wird, vibriert das Vibrationskissen nicht.	<ul style="list-style-type: none"> <li>■ Überprüfen Sie, ob das Vibrationskissen richtig am Ladegerät angeschlossen ist.</li> <li>■ Überprüfen Sie, ob der Pager richtig im Ladegerät positioniert ist. Die Lade-LED leuchtet grün auf und zeigt damit an, dass der Pager geladen wird.</li> <li>■ Wenn die Lade-LED nicht grün aufleuchtet, sind evtl. die Ausfall-Akkus leer. Schließen Sie das Netzteil an eine Netzsteckdose und laden Sie die Ausfall-Akkus auf.</li> </ul>



**Warnung!** Bei Verwendung des Pager-Ladegeräts dürfen Sie **AUSSCHLIESSLICH NACHLADBARE NiMH-Akkus** im Pager verwenden. Nicht-nachladbare Batterien laufen aus, wenn der Pager in das Ladegerät eingelegt wird und die auslaufende Batteriesäure beschädigt die Elektronik. Daraus resultierende Schäden sind von der Garantie ausgeschlossen.